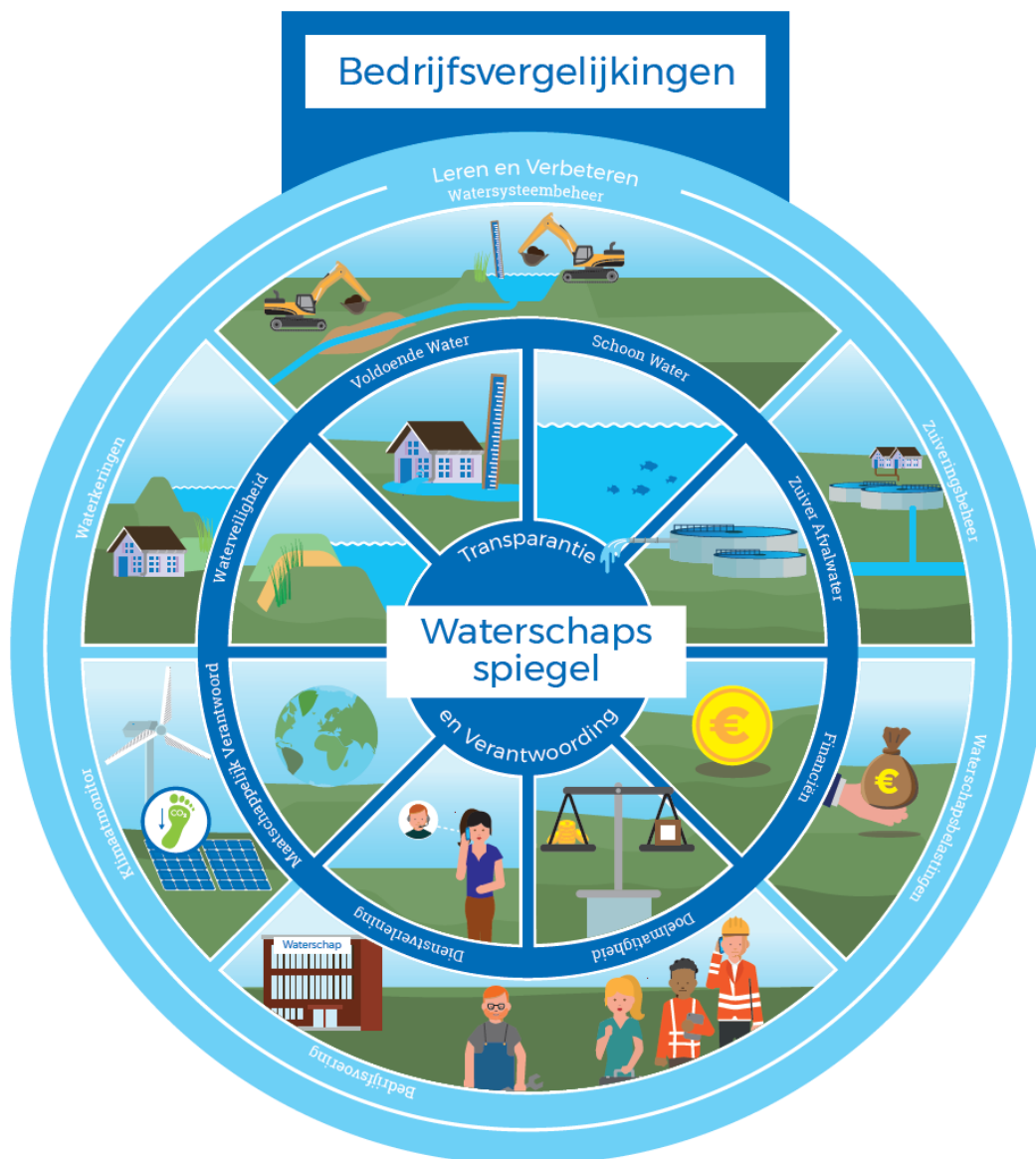


MISSIE VAN DE BEDRIJFSVERGELIJKINGEN

De waterschappen voeren gezamenlijk bedrijfsvergelijkingen uit om van elkaar te leren om te kunnen verbeteren, en om iedereen die interesse heeft te informeren over de stand van zaken van het waterschapswerk. Dat doen ze door jaarlijks vergelijkbare gegevens te verzamelen over hun kerntaken, de manier waarop zij die uitvoeren en de bijbehorende kosten. De gegevens worden gebruikt om gezamenlijk verantwoording af te leggen op verschillende onderwerpen, en uitdagingen onder de aandacht te brengen bij medeoverheden en andere samenwerkingspartners.

De jaarlijkse bedrijfsvergelijking Waterschapsspiegel vormt de basis. Hierin staan zowel de kerntaken als de bedrijfsvoering centraal. Waar Waterschapsspiegel invulling geeft aan het doel om inzicht te geven en verantwoording af te leggen, voeren de waterschappen periodiek verdiepende vergelijkingen uit om van elkaar te leren rondom een specifiek onderwerp. De cirkel van bedrijfsvergelijkingen laat dit zien.



DE BEDRIJFSVERGELIJKINGEN ZIJN...

TRANSPARANT

Alle data die de waterschappen verzamelen in het kader van de bedrijfsvergelijkingen zijn openbaar beschikbaar, voor nadere analyse door de waterschappen zelf en voor iedereen die daar interesse in heeft. Uitzonderingen op de openbaarheid van gegevens bestaan voor onderwerpen waarvoor geldt dat de definities van de indicatoren nog niet uitontwikkeld zijn en de gegevens nog niet eenduidig.

BETROUWBAAR

De waterschappen gaan zorgvuldig te werk bij het verzamelen van gegevens en leveren data van goede kwaliteit. Het verzamelen, valideren, analyseren en duiden gebeurt volgens een vooraf vastgesteld proces waarbij alle waterschappen zijn betrokken.

RELEVANT

De onderwerpen van de bedrijfsvergelijkingen betreffen in de eerste plaats de kerntaken van de waterschappen. Daarnaast komen ook actuele maatschappelijke thema's aan bod. Daarbij is aandacht voor de doelstellingen die de waterschappen gezamenlijk hebben vastgelegd of wettelijk zijn bepaald.

BETEKENISVOL

De waterschappen voorzien de verzamelde gegevens van de nodige achtergrond, nuance en toelichting op sectorniveau, door deze gezamenlijk te duiden. Ten behoeve van het leren en verbeteren werken de waterschappen binnen hun organisaties zelfstandig verdiepende analyses uit, en organiseren zij gezamenlijke leerbijeenkomsten.

GEZAMENLIJK

De bedrijfsvergelijkingen zijn een resultaat van samenwerking tussen de Nederlandse waterschappen. Waar mogelijk maken zij gebruik van databronnen in het beheer van andere partijen. De waterschappen actualiseren de opzet van de bedrijfsvergelijkingen periodiek met elkaar. Zo zorgen zij voor aansluiting bij maatschappelijke ontwikkelingen.

CYCLISCH

De verschillende stappen van de bedrijfsvergelijkingen vormen een continu en cyclisch proces: van het in kaart brengen van de behoefte aan inzicht, via de uitvraag en de analyse van de resultaten naar een leer- en verbetertraject dat weer input geeft voor een volgende uitvraag.

BESLUITVORMING EN UITVOERING

De bedrijfsvergelijkingen van de waterschappen worden uitgevoerd onder aansturing van de Stuurgroep Bedrijfsvergelijkingen. Dat gebeurt in opdracht van de bestuurlijke Commissie Bestuurszaken, Communicatie en Financiën (CBCF) van de Unie van Waterschappen. De stuurgroep bestaat uit bestuurders, secretaris-directeuren en directeuren van verschillende waterschappen.

De CBCF stelt de kaders van de bedrijfsvergelijkingen vast, in de vorm van deze 'Missie van de Bedrijfsvergelijkingen'. De Stuurgroep houdt de visie en strategie van de bedrijfsvergelijkingen actueel en stelt voor iedere uitgevoerde bedrijfsvergelijking de te publiceren uitkomsten (rapportages e.d.) vast, waarna deze door de CBCF in ontvangst worden genomen én vrijgegeven voor publiek gebruik.